

Suplemento ao trabalho de Iury A. Accordi e Sandra Maria Hartz (2006) Distribuição espacial e sazonal da avifauna em uma área úmida costeira do sul do Brasil. *Revista Brasileira de Ornitologia* 14:117-135.

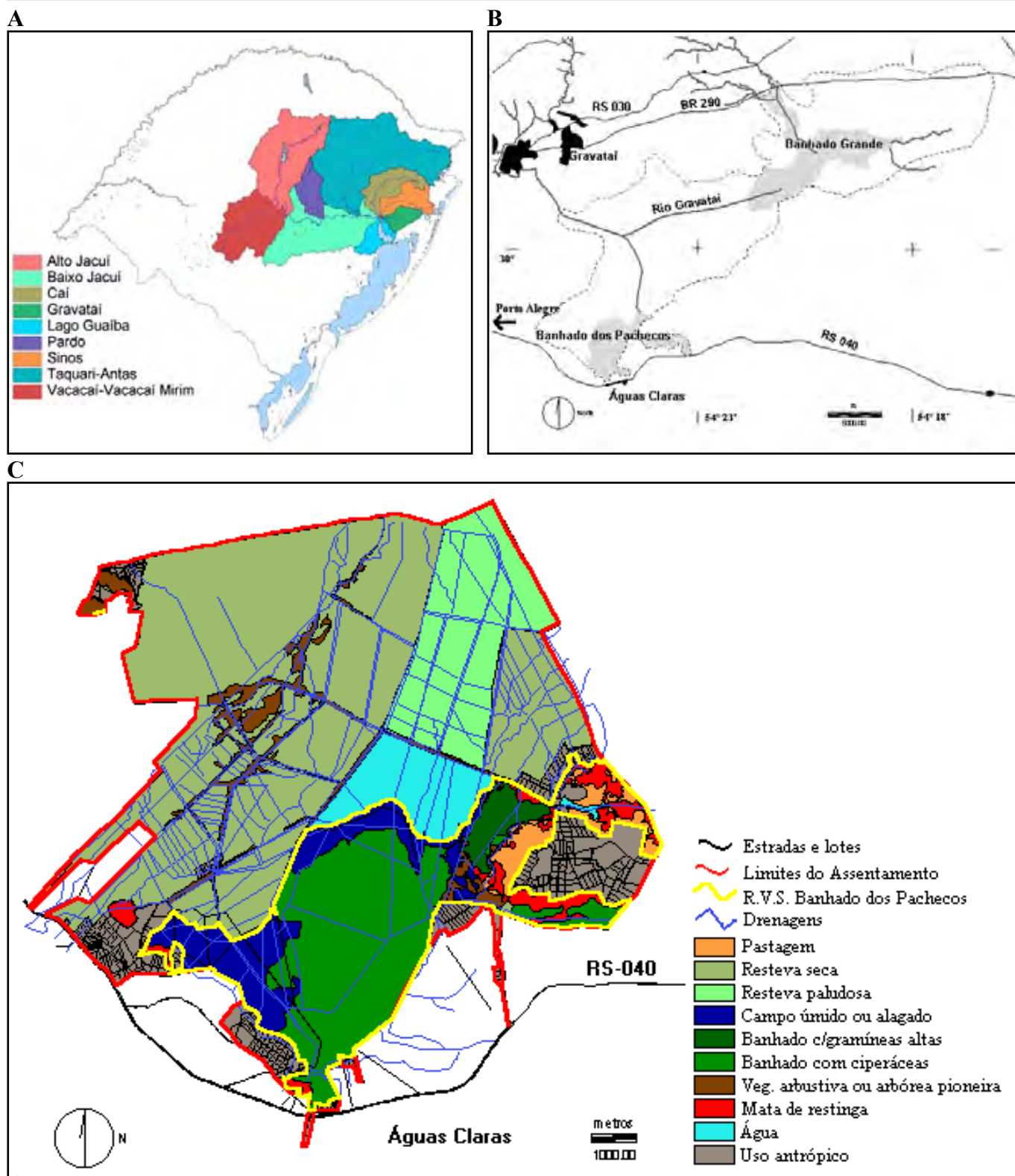


Figura 1. a, Mapa do Rio Grande do Sul e sub-bacias formadoras da Bacia hidrográfica do Guaíba; b, inserção do Banhado dos Pachecos no Sistema Banhado Grande (área tracejada) e na região metropolitana de Porto Alegre; c, Mapa de fisionomias do Banhado dos Pachecos.

Figure 1. a, map showing the state of Rio Grande do Sul, Guaíba hydrographic Basin and its sub-basins; b, map showing the Porto Alegre metropolitan region with the Banhado dos Pachecos wetland and the Banhado Grande system (chain line); c, map showing the physiognomies of the Banhado dos Pachecos wetland.

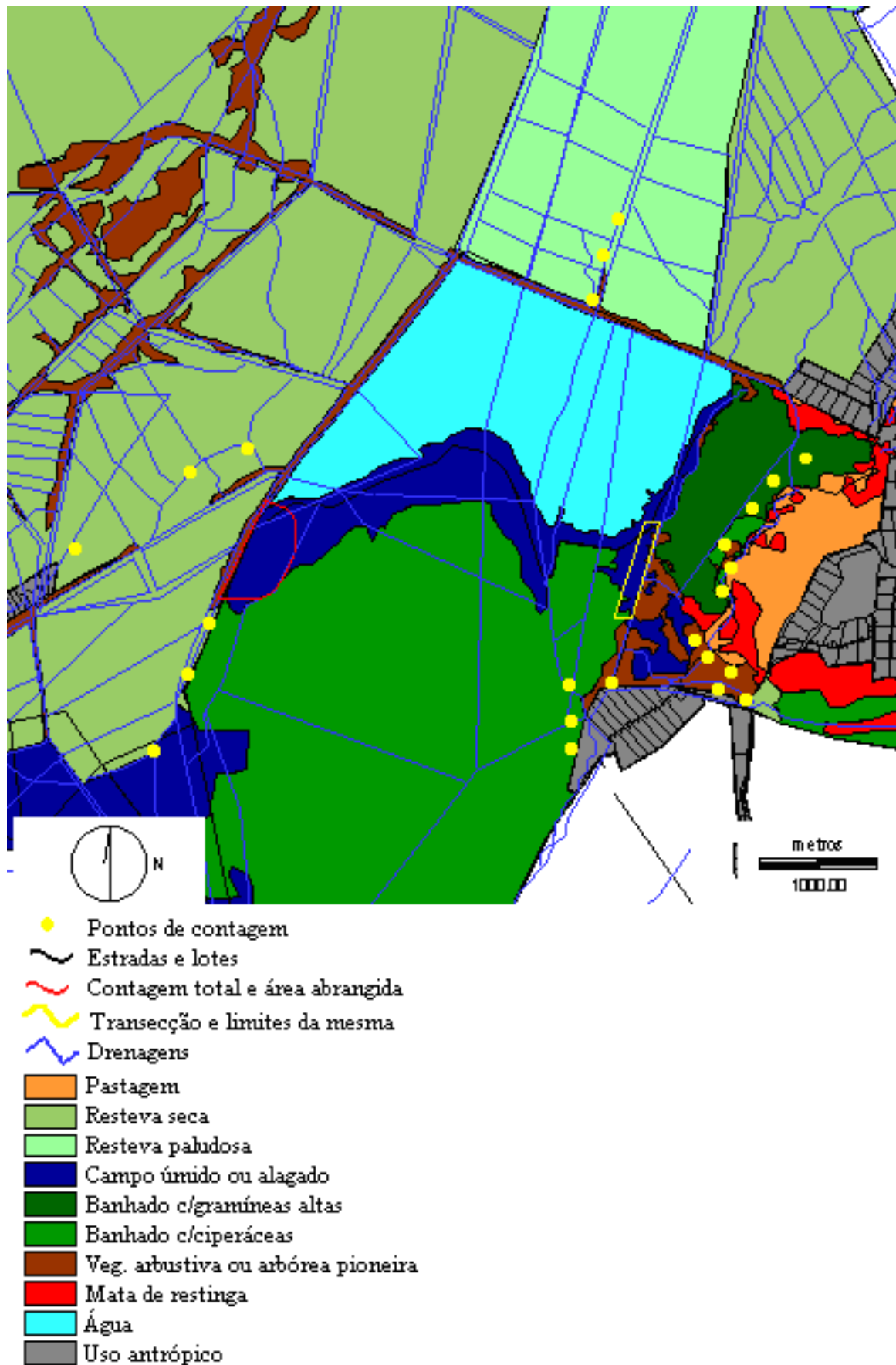


Figura 2. Ampliação da figura 1c, com indicação da localização dos pontos de contagem e localização e área de abrangência da transecção e da área de contagem total. Por limitações de escala, cada círculo representa dois pontos de contagem.

Figure 2. Figure 1c amplified with localization of the point counts, transect area and total count area. Because scale limitations, each circle represents two point counts.